

Одобрено

- WRAS – Одобрено для использования в водопроводах питьевой воды
- Разработано и производится под контролем системы управления качеством в соответствии с BS EN ISO 9001
- Система управления состоянием окружающей среды, принятая по ISO 14001
- ГОСТ
- СЭЗ



46-48 Wilbury Way
Hitchin Hertfordshire
SG4 0UD. United Kingdom

Tel: +44 (0)1462 443322
Fax: +44 (0)1462 443311
Email: info@vikingjohnson.com
www.vikingjohnson.com



За дополнительной информацией по всем изделиям и услугам Viking Johnson обращайтесь в наше региональное представительство.

UltraGrip

Ряд универсальных муфт и заглушек с высоким допуском



CRANE

A Crane Co. Company

World leaders in pipe joint, repair & flow control products

UltraGrip

Ряд универсальных муфт и заглушек с высоким допуском

Полный ассортимент муфт и заглушек с высоким допуском для подземной установки, легко трансформирующихся в изделия, допускающие осевые перемещения.

Общие особенности и преимущества

Лучший выбор монтажника!

- Стандартный ассортимент изделий с зажимами для ограничения осевых нагрузок при подземной установке.
- Может быть преобразовано в гибкое изделие простым удалением сегментов зажимов для наземного применения.
- Широкий допуск по диаметрам (до 44 мм на внешнем диаметре трубы – в зависимости от размера)
- Одна муфта может соединить трубы одного номинального диаметра из всех известных материалов между собой.
- Возможность сокращения складских запасов и облегченный ремонт труб.
- Идеально для соединения ПЭ труб и труб из чугуна, стали

Простота монтажа

- Изделия поставляются собранными, готовыми к установке
- Самофиксирующиеся головки болтов, требующие для установки единственный ключ
- Увеличенная длина муфты позволяет облегчить установку при затруднённых условиях на месте
- Быстрая и лёгкая сборка на верхнем и нижнем пределах допуска трубы
- Независимая затяжка каждого торца соединения для приспособления к условиям на месте
- Зажимы видны после установки для контроля качества монтажа.

Расчётное давление

Рабочее давление показано в таблице ниже.

Номинальный размер	Зажимное изделие		Гибкое изделие	
	Газ	Вода	Газ	Вода
DN50 to DN150	4bar	16bar	4bar	16bar
DN175 to DN300	4bar	10bar	4bar	16bar

ПРИМЕЧАНИЯ:

Тестовое давление = 1.5 рабочих давления.

Gripping product only suitable for below ground applications.

Уплотнительные прокладки

- EPDM (одобрено WRAS,ГОСТ и СЭЗ) для применения в трубопроводах питьевой воды
- Nitrile (нитрильные) для комбинированного применения в трубопроводах питьевой воды (одобрено KTW,ГОСТ,СЭЗ) и газа (одобрено DVGW)
- Ребристая конструкция прокладки обеспечивает абсолютно герметичное уплотнение даже на шероховатой, корродирующей поверхности

Угловое отклонение между труб

- Фланцевые адаптеры, торцевая заглушка и переходник recat = до 4°
- Соединения и переходные муфты = до 8°
- Эффект удержания зажимами даже при полном угловом отклонении

Трубные материалы

- Зажимные изделия работают на следующих трубных материалах:
 - Сталь/ковкий, литейный чугун/ПЭ/ПВХ/стеклопластик
- Гибкие изделия работают на следующих трубных материалах:
 - Сталь/ковкий, литейный чугун /ПВХ/Асбоцемент
- Идеально для переходов с ПЭ на металлические трубы

Поддерживающие втулки - для ПЭ или ПВХ труб

- Поддерживающая втулка необходима при использовании на:
 - Всех ПЭ трубах
 - Тонкостенных ПВХ трубах
- При использовании на толстостенных ПВХ трубах поддерживающая втулка не требуется (Свяжитесь с отделом маркетинга Viking Johnson для получения консультации по этому поводу.)

Температурный диапазон

- Рабочий температурный диапазон от -20°C до +30°C



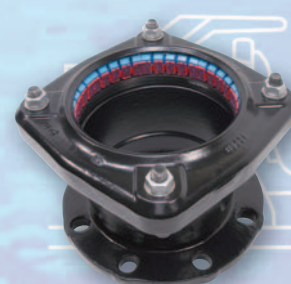
Зацепы – для ограничения осевого движения



Преобразовать к «гибкому» изделию – удалить зацепы



Муфта UltraGrip



Фланцевый адаптер UltraGrip

Муфты

- Удлиненный корпус для удобной регулировки
- Угловое отклонение до 8°

Переходные(редукционные) муфты

- Возможность перехода от одного номинального диаметра на другой
- Угловое отклонение до 8°

Фланцевые адаптеры

- Полная уплотняющая поверхность фланца. Используются для соединения труб с гладкими концами и фланцев, а также различного оборудования с выходом под фланец.
- До 4° углового отклонения

Защита от коррозии

- Центральный корпус муфты, корпус фланца и замыкающие кольца покрыты полимером Rilsan Nylon 11.
- Во всех муфтах серии UltraGrip болты из нержавеющей стали
- Торцевые заглушки в стандарте укомплектованы стальными болтами, покрытыми Sheraplex(тефлон), чтобы иметь возможность многократного использования без необходимости смазывания головок. Болты из нержавеющей стали доступны в качестве опции.

Замыкающее кольцо

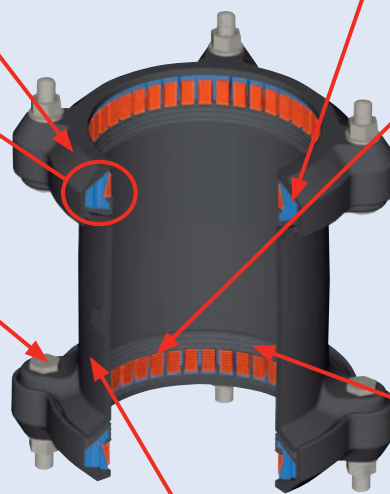
(Железо высшего разряда) перемещения

Замыкающее кольцо

- Полностью охватывает прокладку, зацепной механизм и зажим
- Предотвращает повреждение пластиковых компонентов.

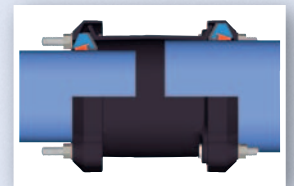
Самофиксирующиеся болты

- Достаточно использование единственного ключа для установки
- Вращающий момент болта зависит от размера, а не от материала трубы



Поддерживающее приспособление

- Высокий допуск на внешний диаметр труб (до 44 мм)

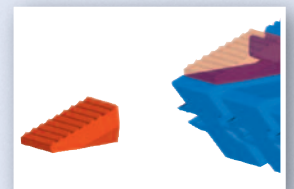


Уникальный зажимной механизм –

- Один тип механизма для всех трубных материалов

Съемный зажим

- Преобразовать к гибкому изделию для осевого перемещения – удалить зажимы



Уникальная уплотнительная прокладка UltraGrip

- Ребристая конструкция обеспечивает герметичное уплотнение на шероховатых, и корродированных трубах



Переходная (редукционная) муфта



Торцевая заглушка UltraGrip



Переходник UltraGrip Pecat адаптер

UltraGrip Pecat адаптер

- Механический переходной фитинг для соединения жестких металлических и ПЭ труб
- Изготовленное на заводе соединение между ПЭ патрубком и торцом UltraGrip
 - Идеально для газопроводов
- Длина ПЭ патрубка обеспечивает возможность как минимум двух электросварных соединений
- Защита от коррозии – для муфт, редукционных муфт и фланцев
- До 4° углового отклонения на торце UltraGrip

Торцевые заглушки UltraGrip

- Торцевые заглушки поставляются стандартно с зажимами для ограничения осевых нагрузок
- Доступны заглушки с отверстиями под резьбу
 - Осевое отверстие под резьбу (Диаметры Мин.=1/2", Макс.=2" – все размеры)
 - Торцевое отверстие под резьбу. (Диаметры.Мин.=1/2", Макс.=2" – в зависимости от номинального диаметра заглушки)
- До 4° углового отклонения