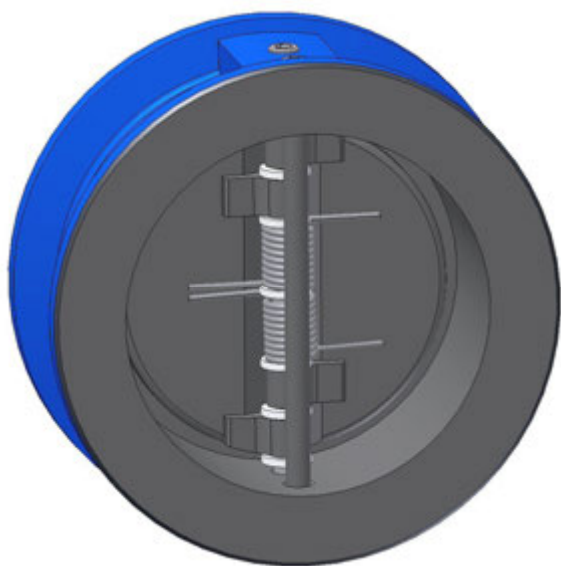


МОНТАЖ, ЭКСПЛУАТАЦИЯ И ТЕХНИЧЕСКОЕ ОБСЛУЖИВАНИЕ

Клапан обратный двустворчатый



Арт. GENE BRE: 2401

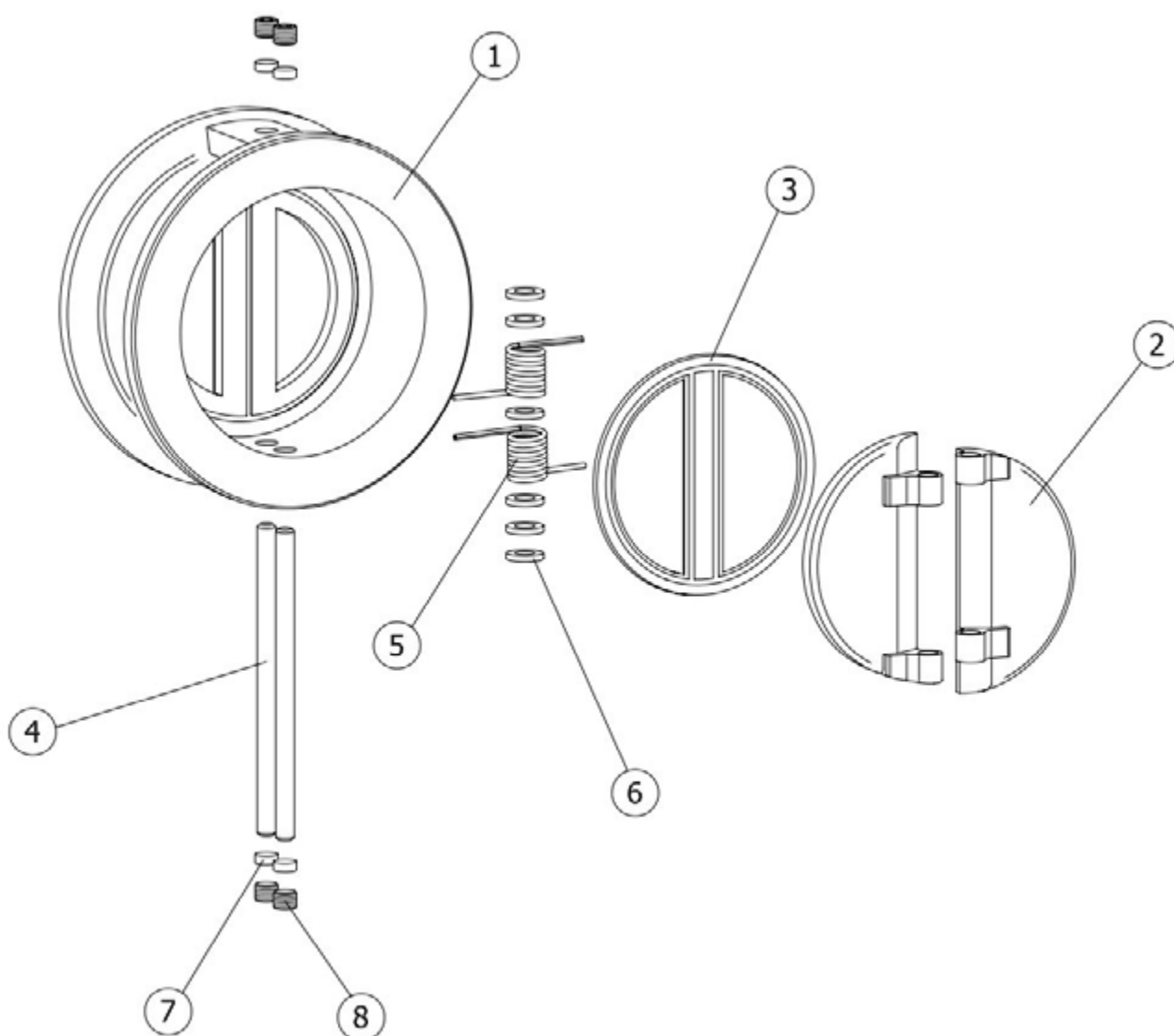


Арт. GENE BRE: 2402

Инструкции по Установке, Эксплуатации и Обслуживанию

1. Чертеж подробный	3
1.1 Список компонентов	4
2. Хранение	4
3. Инструкция по установке	4
3.1 Подготовка	4
3.2 Монтаж	5
4. Инструкция по эксплуатации	6
4.1 Принцип действия	6
4.2 Эксплуатация.....	6
5. Инструкции по техническому обслуживанию	6
6. Руководство по ремонту	6
6.1 Демонтаж	7
6.2 Повторный монтаж.....	7
7. Давление открытия	8
8. Гигиена и безопасность	8

1) Чертеж подробный



1.1) Список деталей клапана

№	Наименование	Кол-во	материал		обработка пов-сти	
			арт. 2401	арт. 2402	арт. 2401	арт. 2402
1	Корпус	1	Чугун GG-25	AISI 316	Эпоксидная краска	Дробеструйная + кислотная
2	Диск	2	CF8M		Дробеструйная обр-ка + кислотная очистка	
3	Седло	1	NBR	VITON	Вулканизировано	
4	Ось	2	AISI 316		_____	
5	Пружина	2	AISI 316		_____	
6	Прокладка	7	PTFE		_____	
7	Пробка	4	NBR	VITON	_____	
8	Пробка	4	AISI 316		_____	

2) Хранение

Если клапан не установлен сразу, рекомендуется сохранять защитную упаковку, чтобы предотвратить загрязнение. По мере возможности клапаны следует хранить в сухом и чистом месте

3) Инструкция по установке

3.1) Подготовка

Удалите оставшийся упаковочный материал с клапана.

Проблемы могут возникнуть, если клапан установлен на грязный трубопровод.

Перед установкой убедитесь, что труба очищена от грязи и сварочных едениц, т.к. может быть нанесен непоправимый ущерб при вводе в эксплуатацию - подготовьте чистое рабочее место.

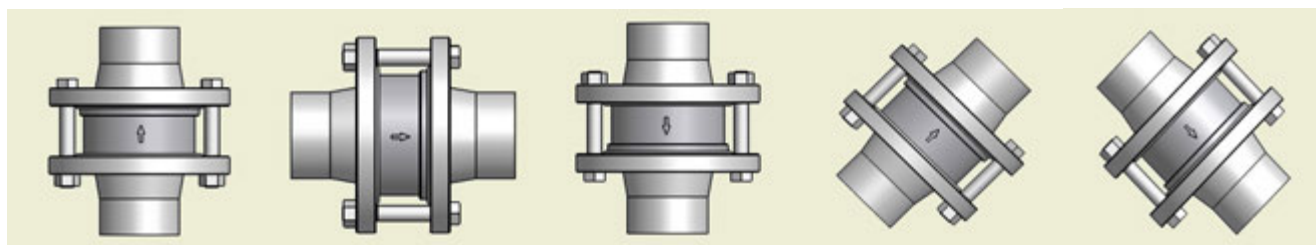
Обеспечьте достаточное пространство для дальнейшего обслуживания.

Установить прокладки между клапаном и фланцами трубы для герметичности между ними.

Проверьте правильность работы клапана, нажав на оба диска в направлении потока и убедитесь, что они возвращаются на свои места. В противном случае убедитесь, что никакие инородные тела не попали внутрь клапана и повторите операцию. Если диски не скользят свободно, то устанавливать клапан не надо.

3.2) Монтаж.

Обратные клапаны могут быть установлены в любом положении, но необходимо учитывать направление потока (направление потока указано стрелкой на корпусе клапана)



Вертикально вверх

Горизонтально

Вертикально вниз

Под наклоном

ВНИМАНИЕ: В том случае, если необходимо установить клапан без пружины, он может быть установлен только в вертикальном положении (поток вверх)

Важно:

- обратные двудисковые клапаны Genebre, S.A. предназначены для установки между фланцами DIN PN16 (арт. 2401), DIN PN25 (арт. 2402), и ANSI 150 (арт.2401/арт. 2402).
- будьте осторожны при центровке клапана относительно оси трубы в целях обеспечения уплотнения между клапаном и фланцем.
- не выполнять сврочные работ с клапаном, т.к. это может привести к деформации корпуса клапана и повреждению седла.
- обратите особое на направление потока через клапан (направление указано стрелкой на корпусе клапана).
- проверьте параллельность фланцев. Оставьте достаточно место для того, чтобы можно было легко монтировать/демонтировать клапан.
- затяните болты фланцев до тех пор, пока клапан не будет крепко прижат к фланцам. Затягивайте болты поочередно для обеспечения правильной установки.

- клапан не должен устанавливаться вблизи сгиба трубопровода, редуктора, насоса для избежания тряски. Рекомендуемое минимальное значение расстояния от клапана до этих элементов: 10 диаметров трубы-вверх по течению, и 3 диаметра-вниз по течению. CR 13932:2000.

4) Инструкция по Эксплуатации

4.1) Принцип действия

Обратные клапаны используются для предотвращения обратного хода жидкости в системе. Клапаны предназначены для установки между фланцев, а также обеспечить уплотнение, когда они применяются в допустимых пределах давления/температуры для которых были разработаны.

Материал корпуса, седла и другие компоненты должны быть совместимы с жидкостью, протекающей через клапан. В противном случае клапан и его части может быть серьезно поврежден.

4.2) Эксплуатация

Этот тип клапана не требует технического вмешательства. Открытие и закрытие происходит автоматически в зависимости от давления и направления потока. Более подробную информацию о давлении закрытия клапана можно узнать из технической характеристики клапана

5) Инструкции по техническому обслуживанию

Обратные клапаны сделаны с доводчиком, поэтому не требуют периодической смазки. Однако периодические проверки могут увеличить срок службы клапана и уменьшить проблемы с клапаном:

- держите клапан в положение "полностью закрыт".
- проверьте все крепления и резьбовые соединения на наличие признаков ослабления или окисления.
- осмотрите клапан и трубопровод вокруг на наличие подтеканий.

6) Руководство по ремонту

Если при полностью закрытом клапане жидкость продолжает течь через него, это связано с повреждением уплотнителя и/или повреждением или чрезмерного износа пружины после многократных циклов работы.

В обоих случаях необходимо будет разобрать клапан для ремонта. В этом случае компания Genebre S.A. предлагает запасные пружины (5) для дальнейшей замены. Однако может быть случай (например, в труднодоступных местах), где целесообразней будет заменить клапан уелико чем ремонтировать его.

6.1) Демонтаж

Для ремонта необходимо снять клапан с места установки.

Убедитесь, что трубопровод находится НЕ под давлением.

Приготовьте чистую рабочую зону и инструмент, необходимый для ремонта.

a.- Ослабьте болты фланцев осторожно, не уронив клапан.
Установите клапан в тиски.

b.- Отвинтите 4 пробки (8), 4 пробки (7) и две оси (3).

c.- Отделите две пружины (5) и их прокладки (6).

d.- Снять оба диска (2).

Примечание: седла вулканизировались в процессе производства для улучшения адгезии. Таким образом, если произошло повреждение с седлом, необходимо полностью заменить клапан.

6.2) Повторный монтаж

Перед установкой клапана убедитесь, что комплект для ремонта и запасные части, которые использовались, оригинальные и заводские.

При установке чистота имеет важное значение для долгой работы клапана.

a.- Уплотнительное колцо (1) внутри корпуса клапана, замените поврежденные или изношенные части.

b.- Поместите диски (2) в рабочее положение, убедитесь в том, что они не были повреждены во время демонтажа. Повторите это с пружинами (5), а также с прокладками (6).

c.- Вставьте обе оси (3) в их соответствующие отверстия в корпусе, будьте осторожны во время установки дисков, пружин и прокладок. Затем закройте 4 пробками (7) и завинтите 4 пробки (8)

d.- Установите клапан между фланцами. См. инструкцию по установке на странице. 4.

7) Давления открытия.

Двудисковый обратный клапан GENE BRE, S.A. (арт. 2401 / арт. 2402) предназначен для работы с минимальным рабочим давлением (для более подробной информации см. техпаспорт).

8) Гигиена и безопасность

8.1) Жидкости, проходящего через клапан могут быть коррозионными, токсичными, легко воспламеняющимися. При работе с клапанами необходимо принять меры безопасности и целесообразно использовать средства индивидуальной защиты:

- 1) Для защиты глаз.
- 2) Надевайте перчатки и соответствующую одежду работу
- 3) Носите защитную обувь.
- 4) Носить шлем..
- 5) Обратите внимание на наличие проточной водой.
- 6) Для легковоспламеняющихся жидкостей, убедитесь, что у вас есть огнетушитель под рукой.

8.2) Перед снятием клапана с трубопровода всегда проверяйте то, что труба полностью остыла , слита и НЕ под давлением.

8.3) Любой клапан, который был использован в эксплуатацию должен имет сертификат.