

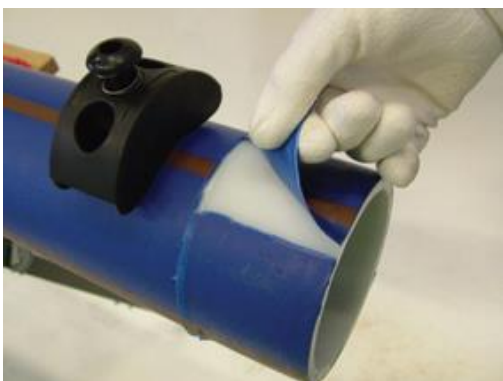
## УСТРОЙСТВО ДЛЯ СНЯТИЯ ЗАЩИТНОЙ ОБОЛОЧКИ



Перед стыковой сваркой устанавливается на торец трубы,  
монтажник нажимает на устройство для входа ножа в защитную оболочку.  
И вращает устройство по наружной поверхности трубы.



После прорезания по окружности трубы устройством прорезают оболочку перпендикулярно шву.



Далее снимают оболочку.

Для установки и последующей сварке седлового отвода на ПЭ-трубу с помощью закладного нагревателя, защитную оболочку можно убрать в любом необходимом месте (см.рис.).

